

# MONTHLY MEMBERSHIP PROGRESS REPORT

District 332 C

Results as of: 2/29/2020

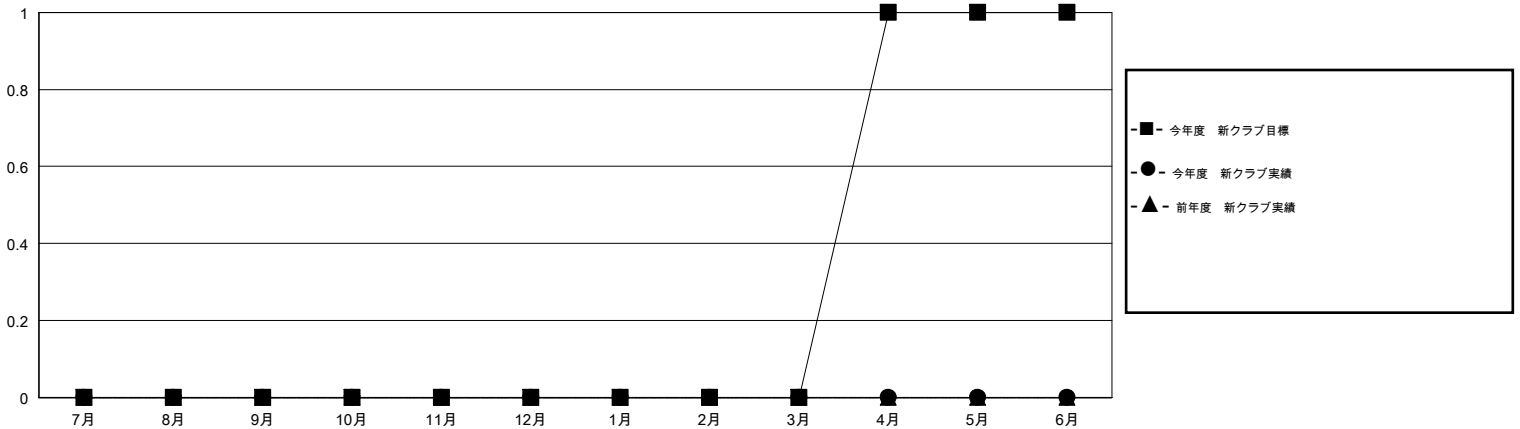
GMT:

地域 JAPAN

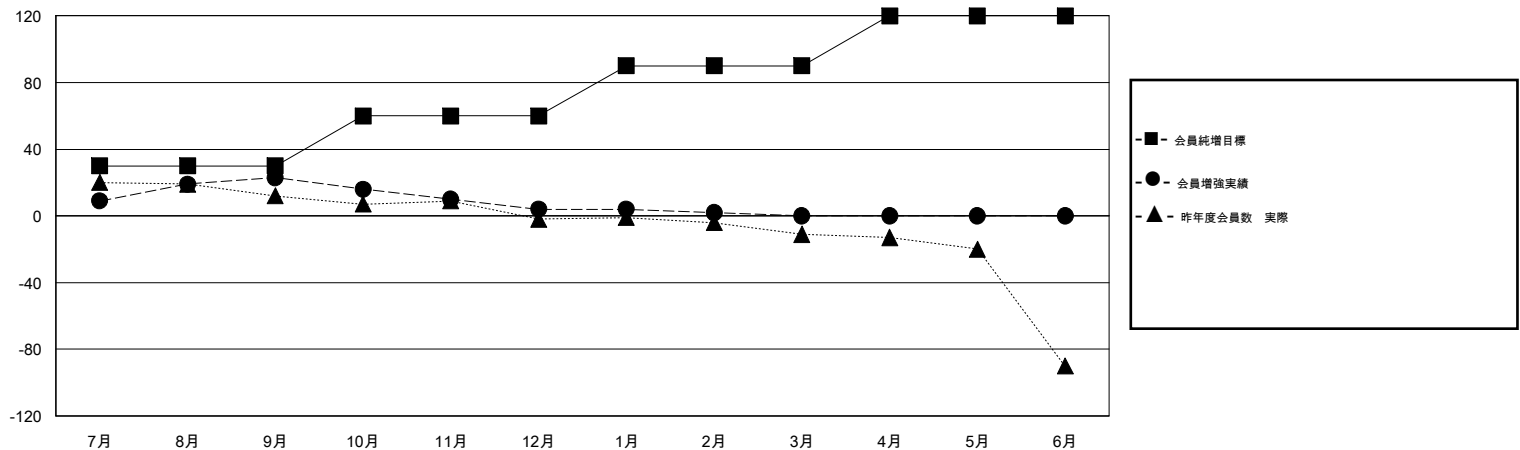
GMT会則地域

クラブ				名			
結果: 2019-2020				結果: 2019-2020			
四半期	新クラブ目標	新クラブ	解散クラブ	四半期	会員純増目標	会員増強実績	退会者(転籍を含む) 実際
7月/8月/9月	0	0	0	7月/8月/9月	30	55	28
10月/11月/12月	0	0	0	10月/11月/12月	30	12	31
1月/2月/3月	0	0	0	1月/2月/3月	30	12	14
4月/5月/6月	1	0	0	4月/5月/6月	30	0	0

新クラブ目標及び実績累計



会員目標及び実績累計



解散クラブ: 0	36 CLUBS OF 58 一名以上の新会員を登録	男女別 男性 1,248 (71.40%) 女性 500 (28.60%)
退会者 物故会員 10 クラブ解散 0 その他 63 合計 73	<a href="#">会員累計データを見るには、ここをクリック</a>	世帯主/家族会員合計 820 国際会費半額の家族会員 451